

# Assemblée générale AVGD 2019

Renaud Marcelpoix

**Direction générale de l'environnement**

*Division géologie, sols et déchets - GEODE*

3 mai 2019

# 1. Organisation de la DGE

- Directeur des ressources et du patrimoine naturel (DIRNA)  
**Sébastien Beuchat**
- Chef de division GEODE : **Renaud Marcelpoix** (depuis le 1<sup>er</sup> octobre 2018)
- Responsable carrières et gravières : **Raphaël Yersin**
- Responsable décharges : **Philippe Veuve**
- Responsable recyclage mat. minéraux : **Florian Zellweger**
- Responsable protection des sols : **François Füllemann**

→ **Responsables pour les entreprises bien identifiés**

## 2. Données d'exploitation 2018

**Merci !**



### Observatoire des matériaux

- Canton de Vaud -

**Authentication**

Nom d'utilisateur:

Mot de passe:

## 2. Données d'exploitation 2018 - Carrières et gravières

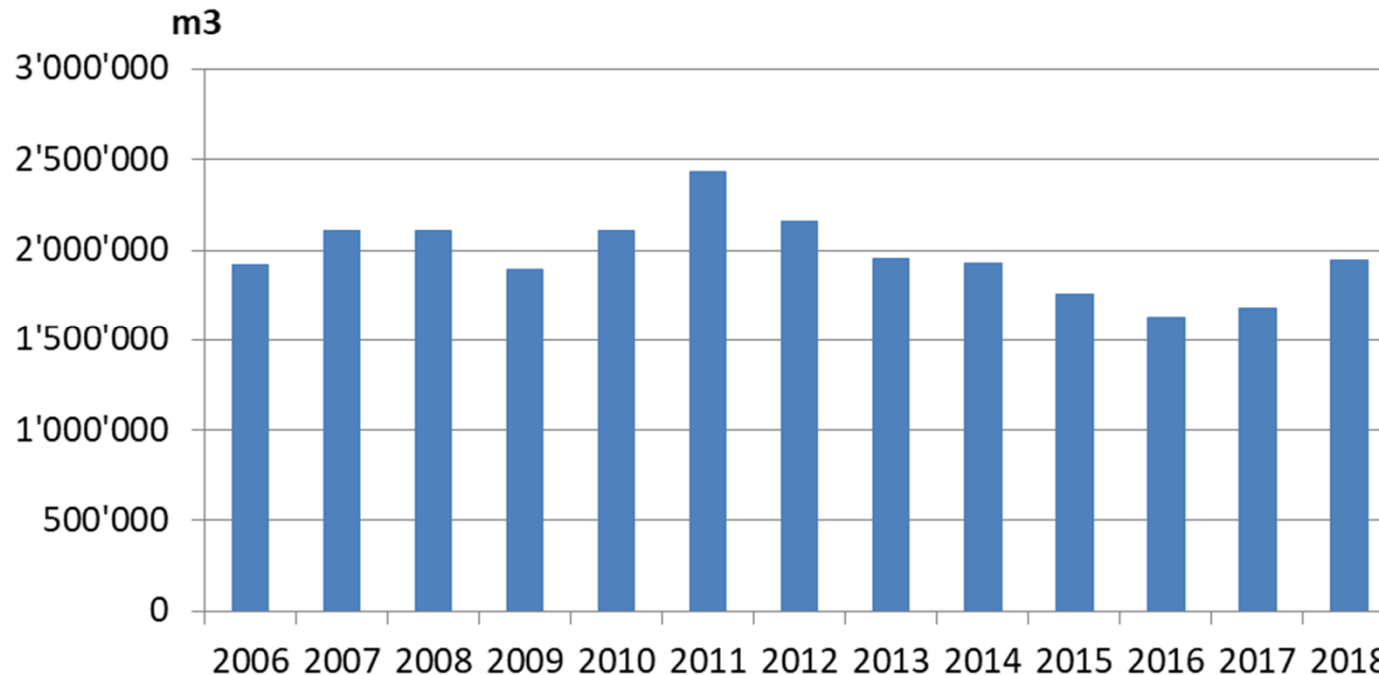
- Pas d'ouverture de nouveaux sites
- 5 nouveaux permis :
  - Extraction : 1.1 mio de m<sup>3</sup>
  - Comblement : 735'000 m<sup>3</sup>
- 5 prolongations de permis
- 1 Réception finale



## 2. Données d'exploitation 2018 – Carrières et gravières

### Production indigène **tout matériaux confondus**

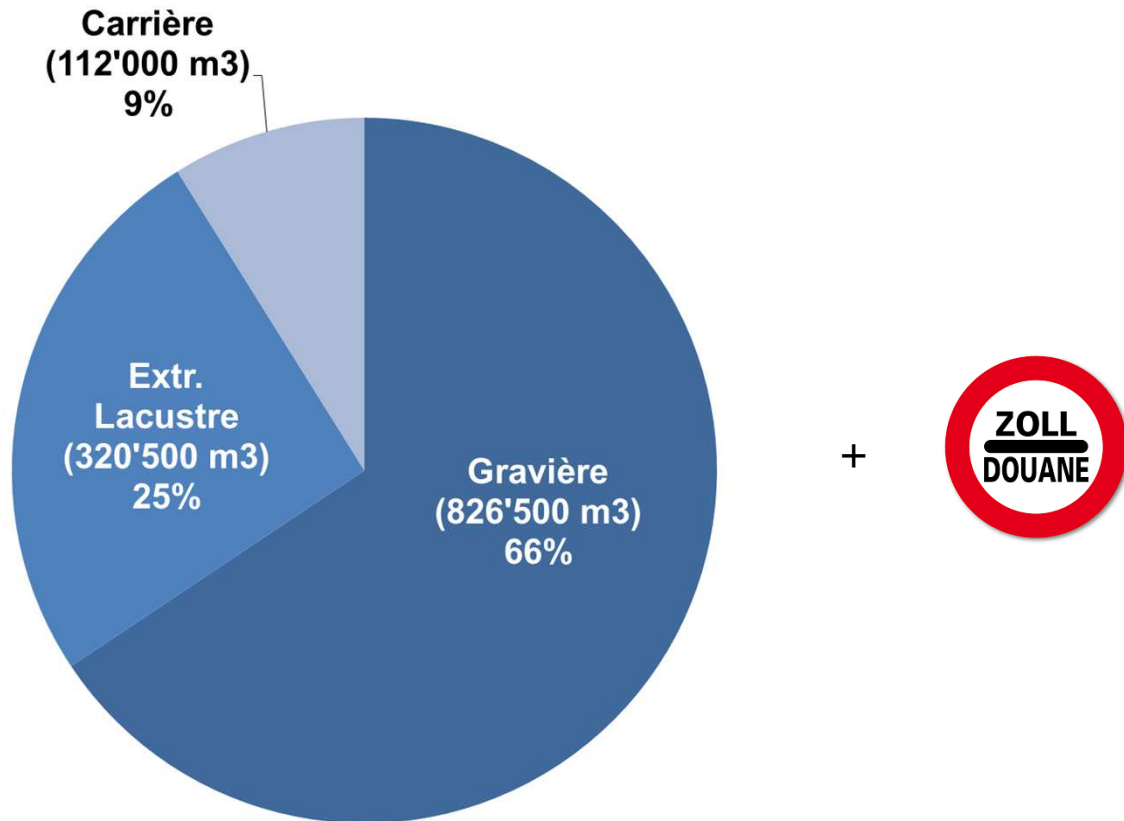
- 2 mio de m<sup>3</sup>
- + 16% / 2017



## 2. Données d'exploitation 2018 – Carrières et gravières

### Production indigène granulats pour béton, fondation, etc.

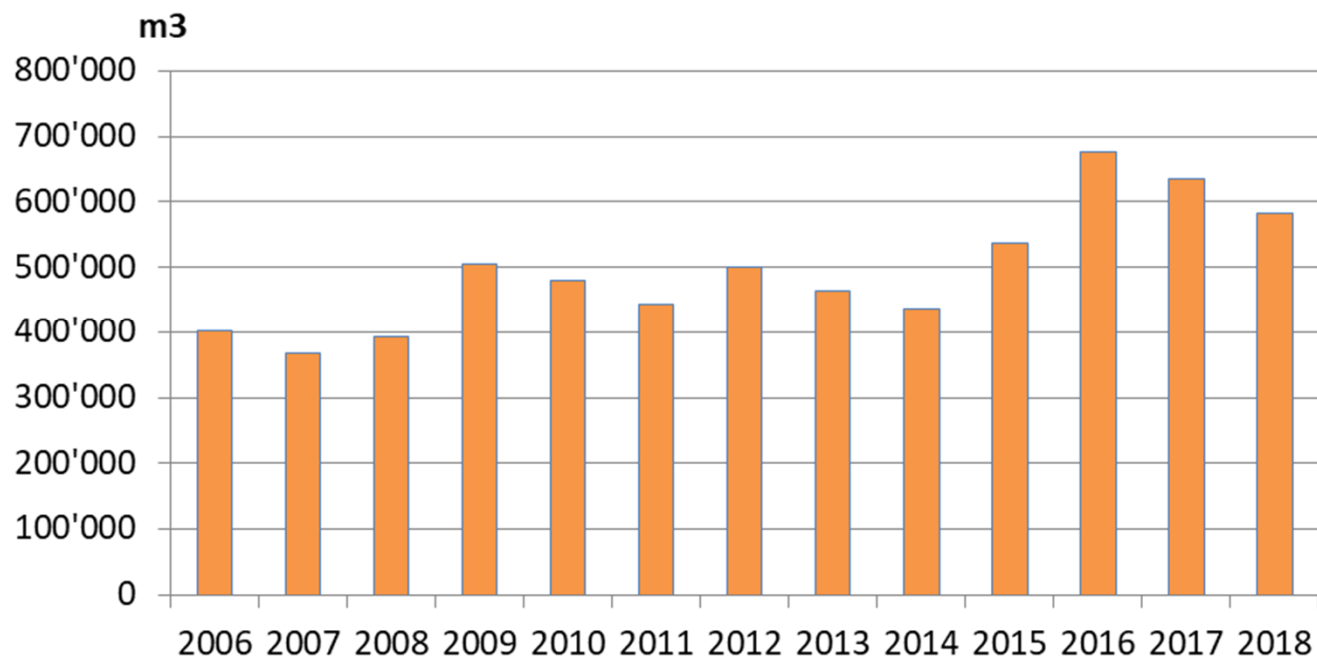
- 1.260 mio de m<sup>3</sup> (65% de la production totale)
- + 10% / 2017



## 2. Données d'exploitation 2018 – Carrières et gravières

### Importation Granulats

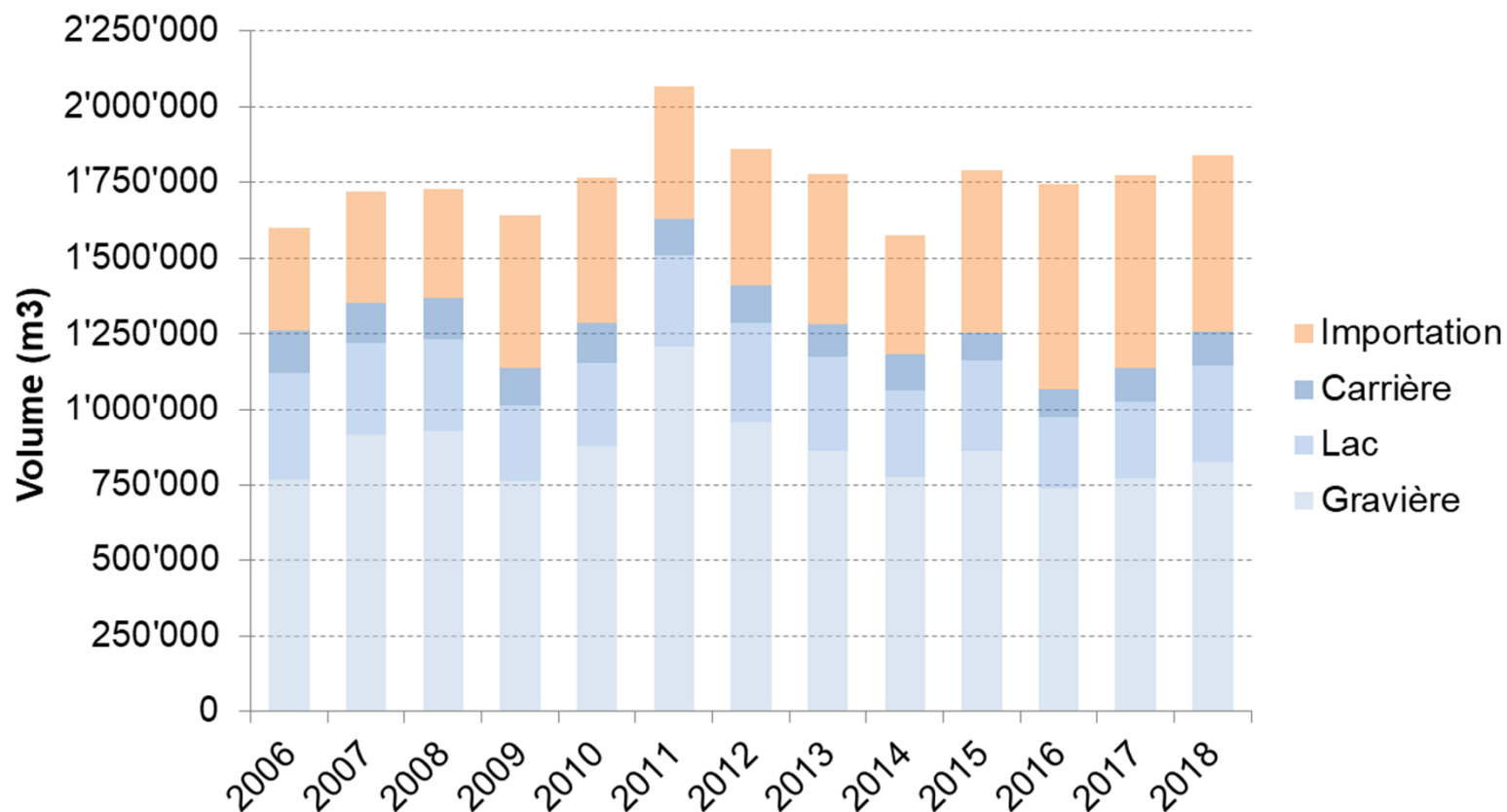
- 582'727 m<sup>3</sup>
- - 8% / 2017



## 2. Données d'exploitation 2018 – Carrières et gravières

### Consommation granulats

- 1.84 mio de m<sup>3</sup> (+ 4% / 2017)
- Production indigène : + 10 %
- Importation : - 8 % (couvre 32% des besoins)

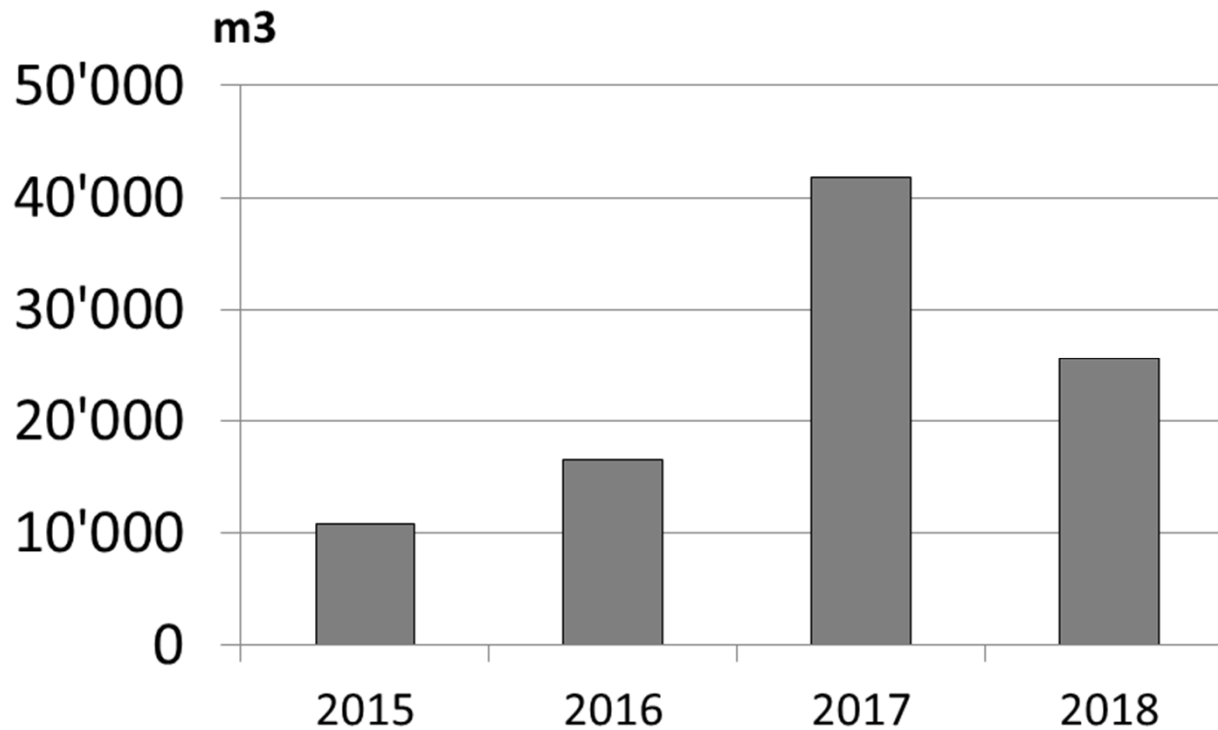




## 2. Données d'exploitation 2018

### Importation de mortier et bétons

- 25'600 m<sup>3</sup>
- - 40 %



## 2. Données d'exploitation 2018

### Recyclage matériaux minéraux de chantier



Fourniture des données lacunaires de la part des entreprises  
= chiffres à consolider

- 400'000 m3 de déchets traités
- 440'000 m3 de granulats recyclés écoulés
- Augmentation de l'activité / 2017
- Problématique des stocks demeure

## 2. Données d'exploitation 2017 - Décharges

### Décharges type A

- Pas de nouveaux sites
- 3 nouvelles autorisations d'exploiter 1 étape : **1 mio m3**

### Décharges type B

- Pas de nouveaux sites
- 1 nouvelle autorisation d'exploiter 1 étape : **120'000 m3**

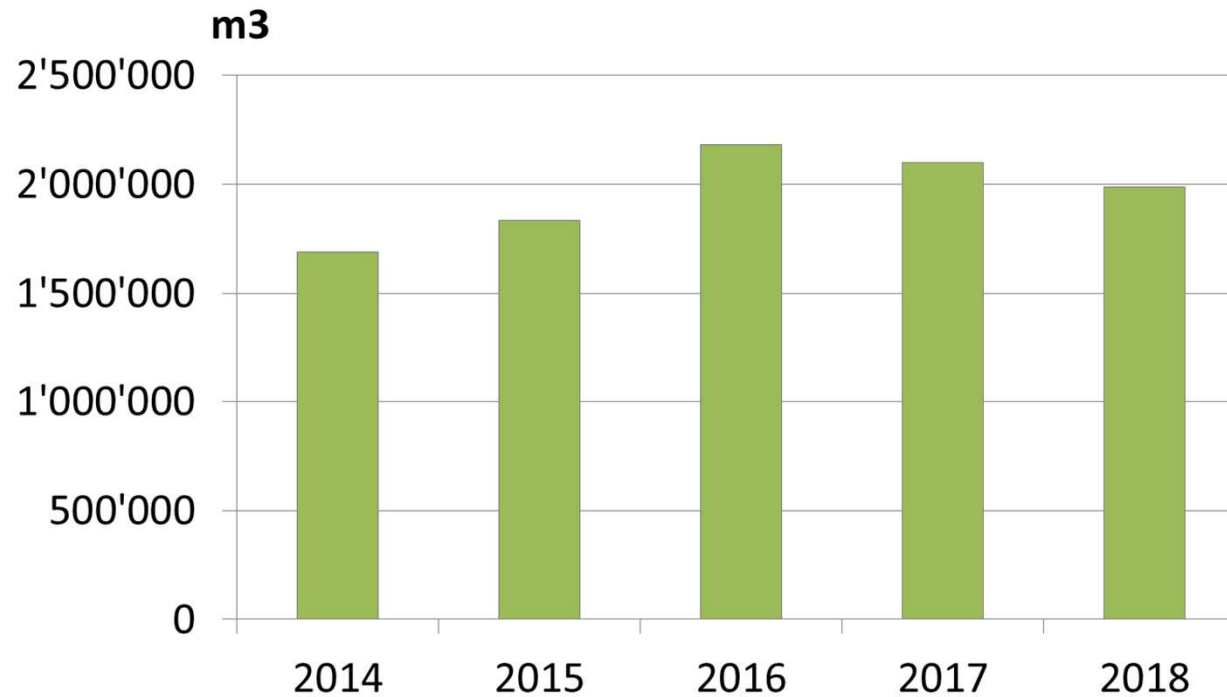
### Décharges type D

- 1 nouvelle autorisation d'exploiter 1 étape

## 2. Données d'exploitation 2018 - Décharges

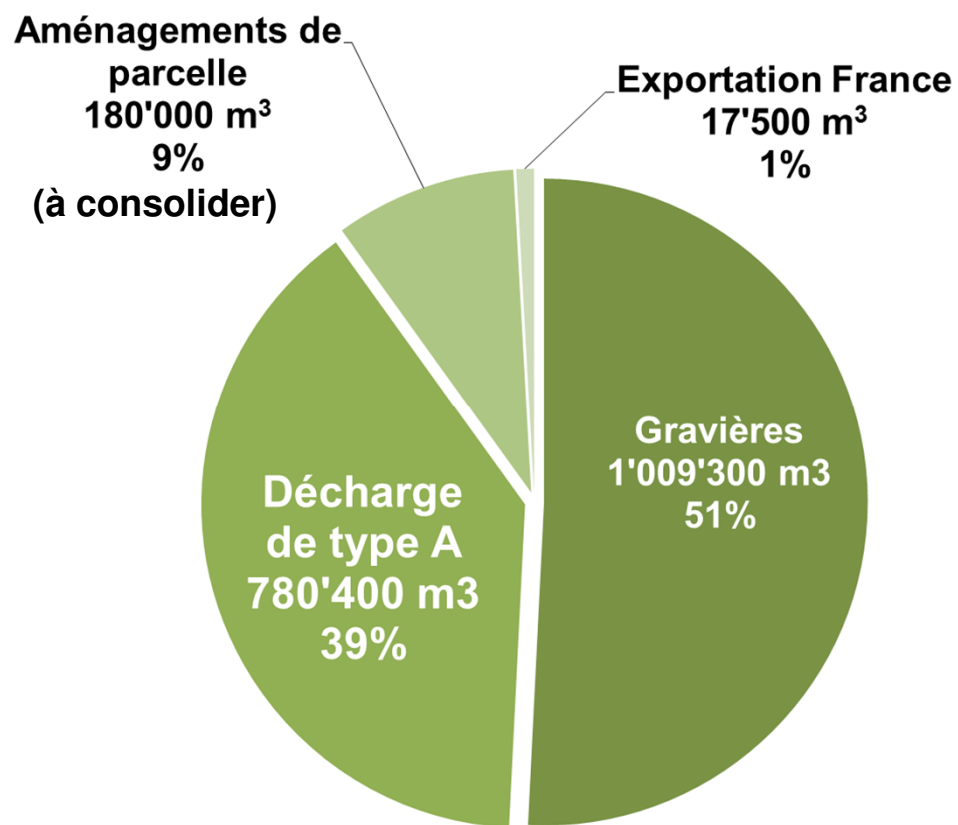
### Dépôt de matériaux non pollués (Type A)

- 1.99 mio de m<sup>3</sup>
- -5 % / 2017



## 2. Données d'exploitation 2018 - Décharges

### Filières de dépôt pour les matériaux non pollués (Type A)



## 2. Données d'exploitation 2018 - Décharges

### Dépôt de matériaux inertes (Type B)

- 574'000 m<sup>3</sup>
- +33 % / 2017

