



AG AVGD 2017

# L'ARCHÉOLOGIE DANS LES PROJETS DE GRAVIÈRES ET DÉCHARGES ET SES LIENS AVEC LA PÉDOLOGIE



# MISSIONS DE L'ARCHEOLOGIE CANTONALE

---

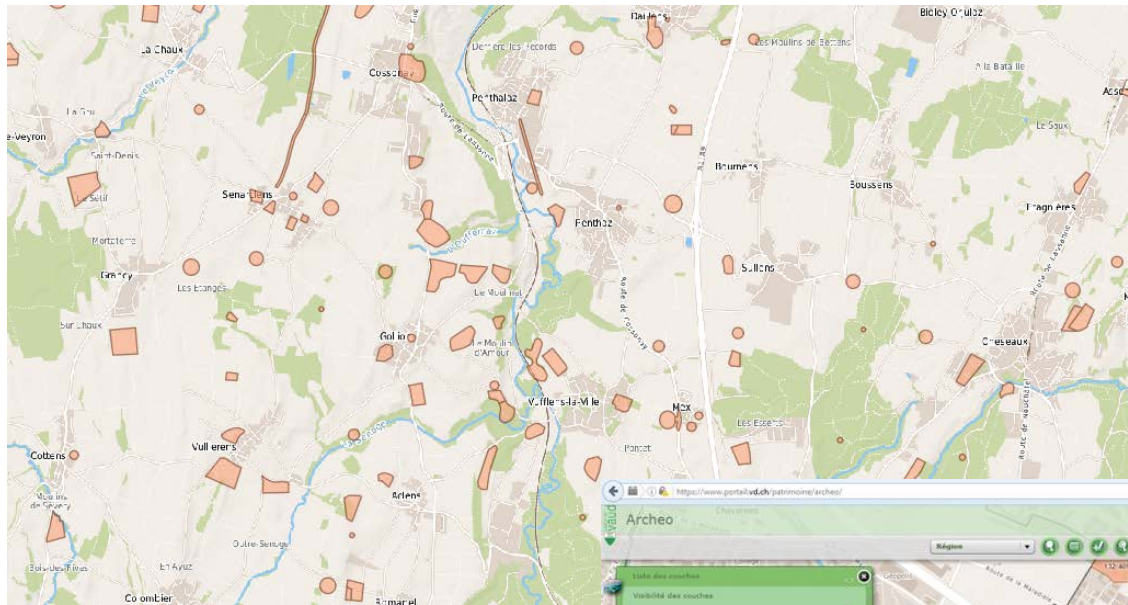
Inventorier  
et recenser

Prospecter

Fouiller et  
conserver

Dans les projets de gravières et décharges

# INVENTORIER ET RECENSER



Archeo

https://www.portail.vd.ch/patrimoine/archeo/

Région

Visibilité des couches

- Archeo
- Préavis
- Intervention
- Site
- Classement
- Région
- Commune
- Données archéologiques
- CAMAC / MHT
- Patrimoine / VMS/Carrières
- Cadastr
- Fonds de plans
- Anciennes photos aériennes

Archeo - Région

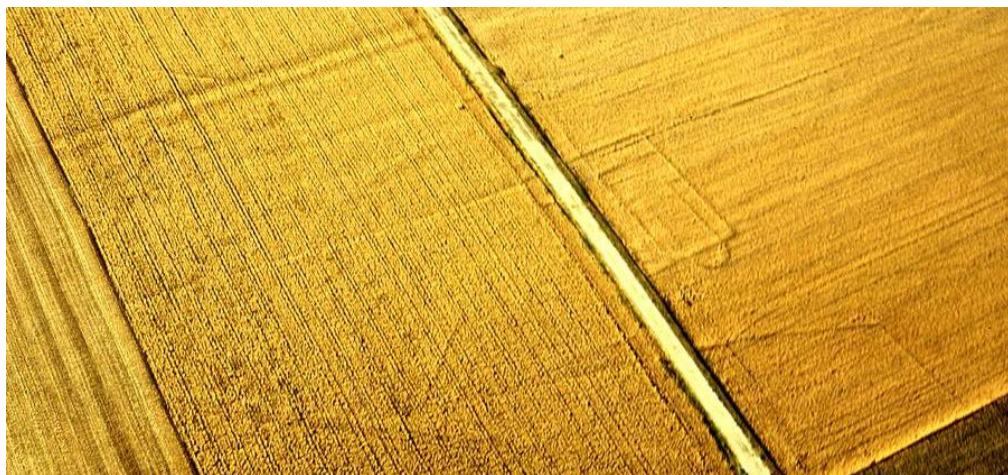
Général	Mesures	Historique	Communes	Interv	Préavis	Sites
Consultation	Rando	132/301	Numéro			
Editer	Lieu-dit	Vieux de Louzanne	132	Nom		
Créer	Description			Lausanne		
Supprimer						
Excel						
Word						
Localiser						

Site très complexe comportant l'ancien vicus de Louzanne, mais également de nombreuses nécropoles protohistoriques et une maladrerie du Moyen Âge.

1:40000 100 m



# INVENTORIER ET RECENSER





# MISSIONS DE L'ARCHEOLOGIE CANTONALE

---

Inventorier  
et recenser

Prospecter

Fouiller et  
conserver



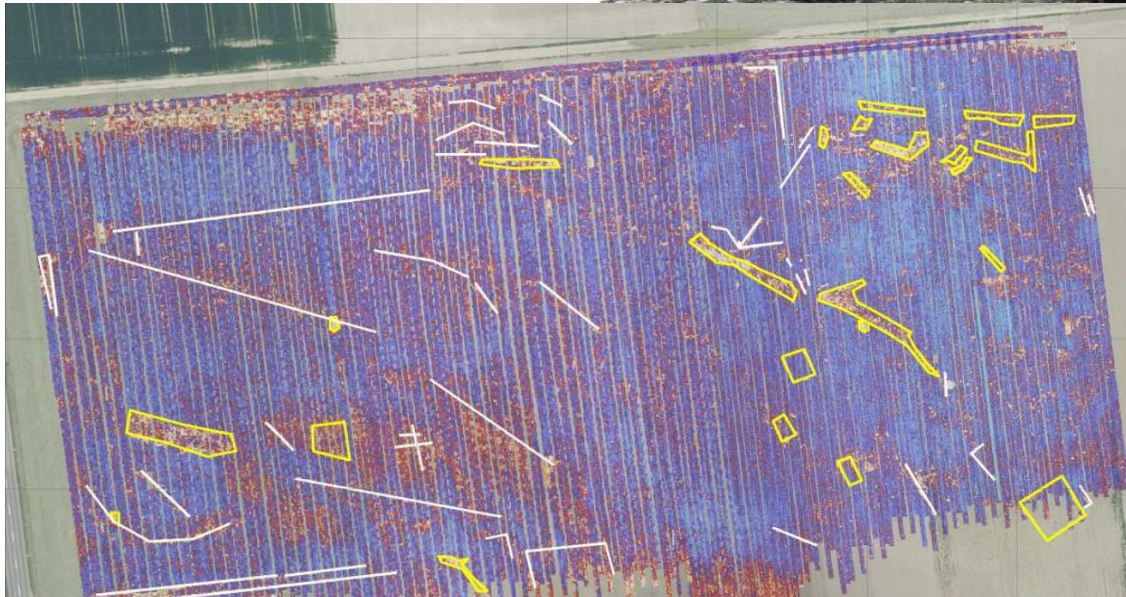
# PROSPECTER

---

## Géoradar

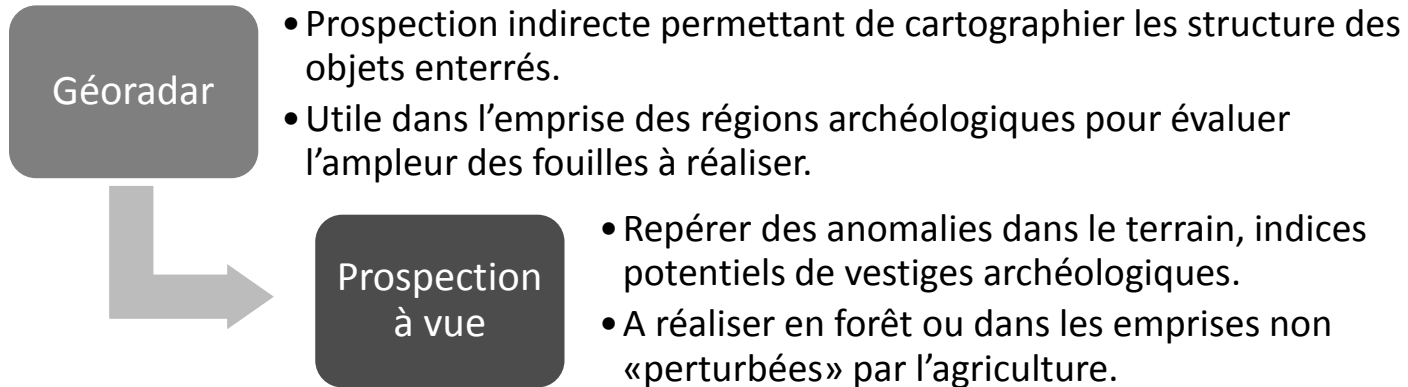
- Prospection indirecte permettant de cartographier les structure des objets enterrés.
- Utile dans l'emprise des régions archéologiques pour évaluer l'ampleur des fouilles à réaliser.

# PROSPECTER



# PROSPECTER

---





# PROSPECTER



*Fig. 4 : Vue d'ensemble des deux blocs erratiques repérés dans le quart nord-ouest de l'emprise (en direction du nord-est).*

*Fig. 5 : Vue de détail des deux blocs erratiques repérés dans le quart nord-ouest de l'emprise (en direction du sud-ouest).*

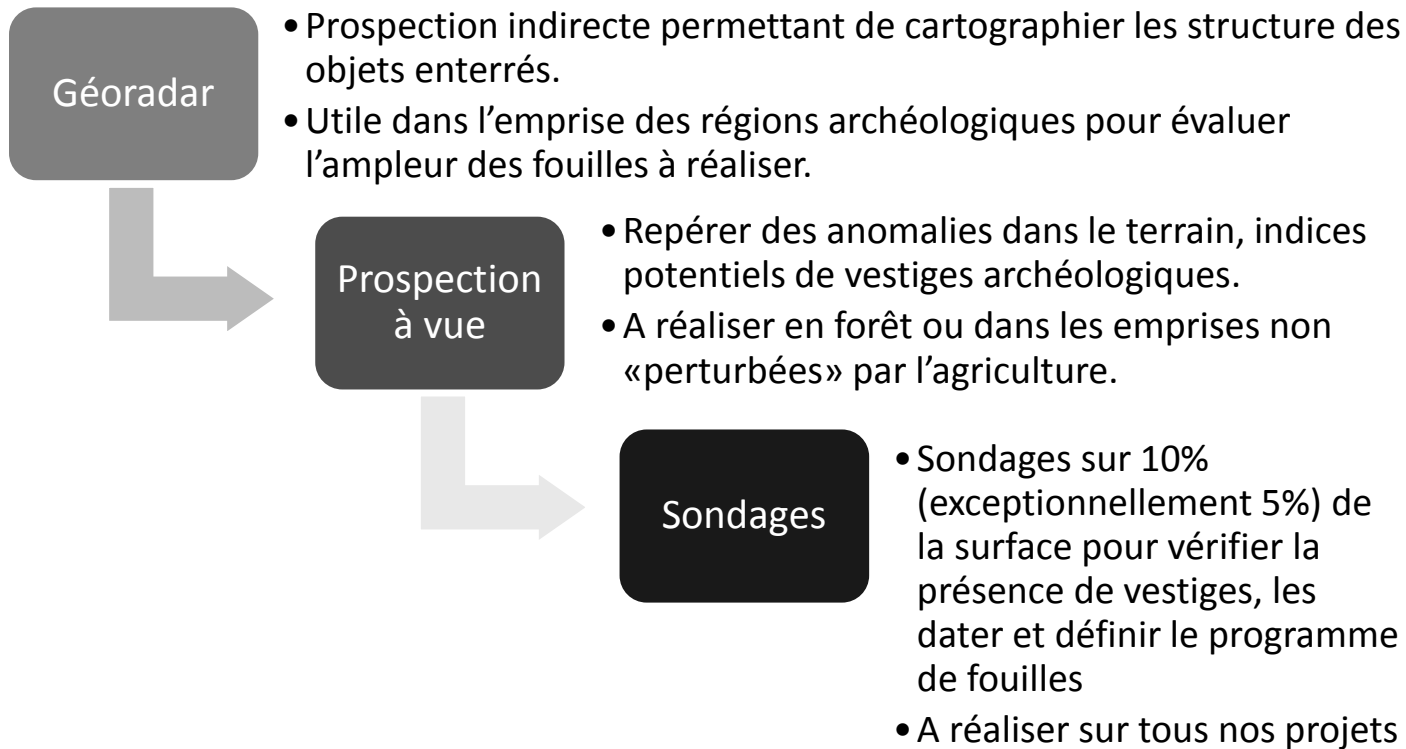


*Fig. 6 : Détail de la dépression observée vers l'extrémité sud du bloc occidental (cupule?).*

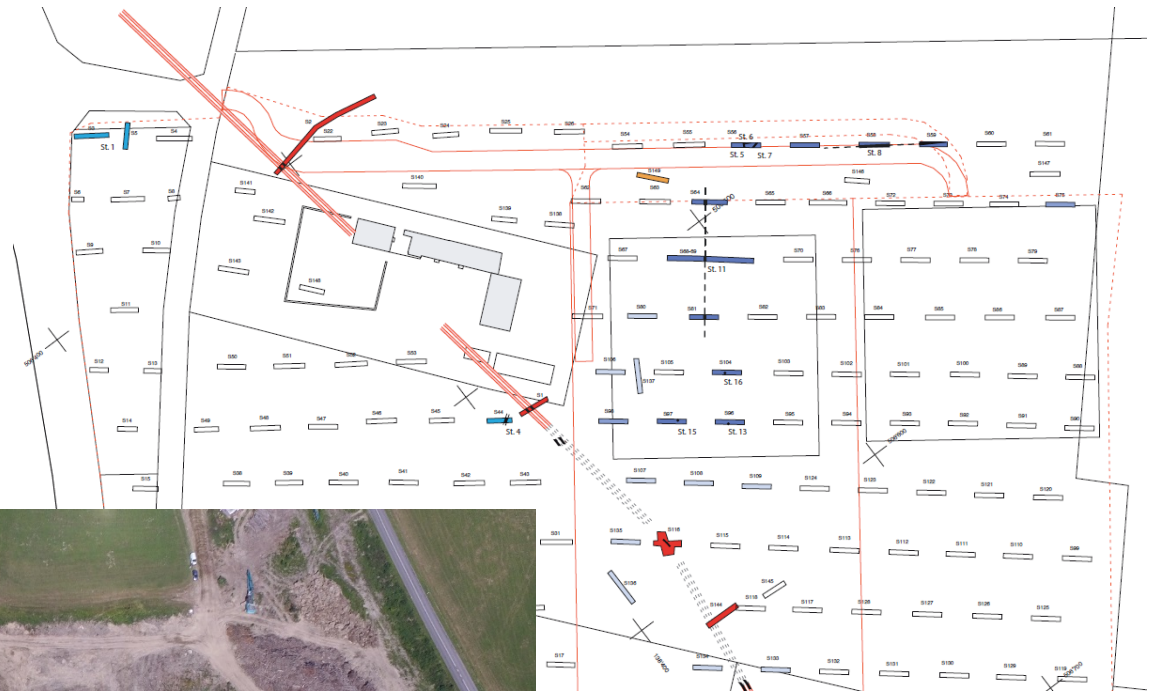
*Fig. 7 : Rubéfaction observée sur la tranche du bloc oriental.*

# PROSPECTER

---



# PROSPECTER





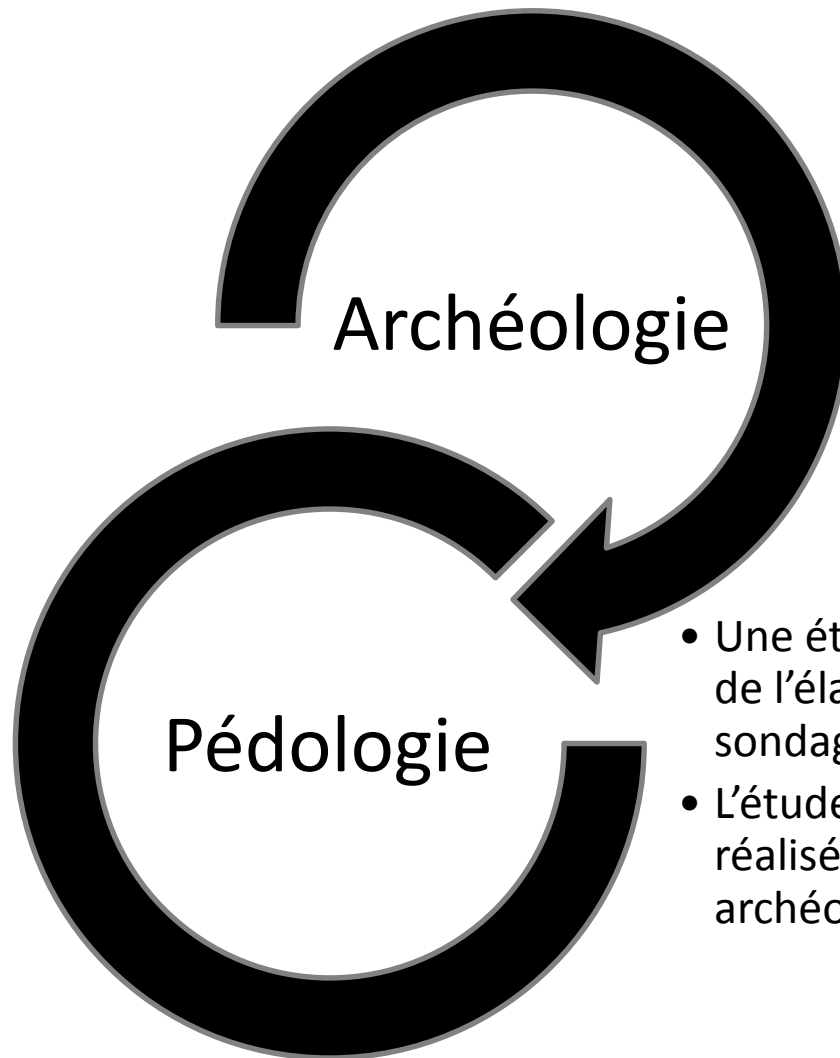
# PROSPECTER





# PROSPECTER ET PEDOLOGIE

---



- Les sondages archéologiques sont soumis aux prescriptions pédologiques
- Ils compliquent les travaux de décapage et de circulation.

- Une étude succincte est réalisée lors de l'élaboration du projet (env. 1 sondage/ha)
- L'étude pédologique détaillée n'est réalisée qu'en parallèle des sondages archéologiques (env. 4-5 sondages/ha)



# MISSIONS DE L'ARCHEOLOGIE CANTONALE

---

Inventorier  
et recenser

Prospecter

Fouiller et  
conserver

# FOUILLER ET CONSERVER





# FOUILLER ET CONSERVER





# FOUILLER ET CONSERVER





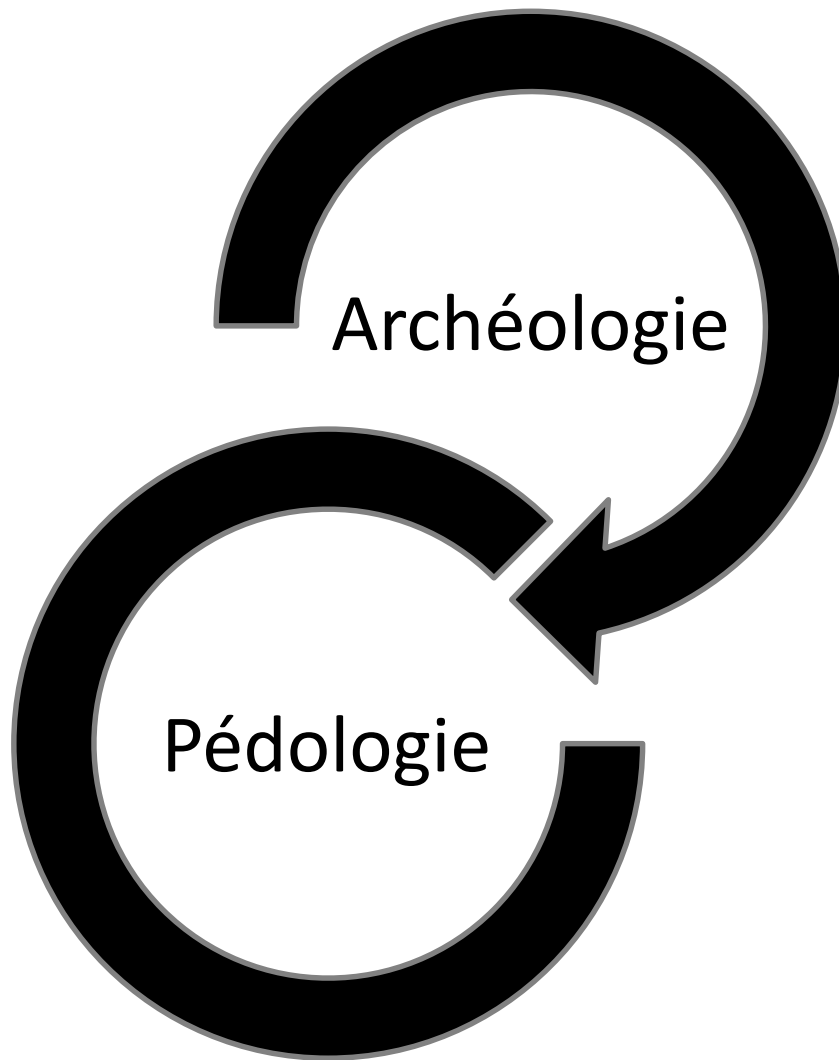
# FOUILLER ET CONSERVER





## FOUILLER ET CONSERVER ET PEDOLOGIE

---



- Les fouilles archéologiques sont soumis aux prescriptions pédologiques.
- Une bonne coordination est nécessaire avec le suivi pédologique.
- Les circulations ne peuvent être réalisées sur l'horizon C si des vestiges sont présents. La création de pistes est souvent nécessaire.
- Les travaux de décapage archéologique sont lents et contraignants.
- Les fouilles, après les décapages, peuvent retarder le démarrage de l'exploitation.



**MERCI DE VOTRE ATTENTION**